

# Setting Up Your Computer

Ρύθμιση του υπολογιστή σας | إعداد جهاز الكمبيوتر الخاص بك

## ⚠ CAUTION:

Before you set up and operate your Dell™ computer, see the safety instructions in the *Product Information Guide*. See your *Owner's Manual* for a complete list of features.

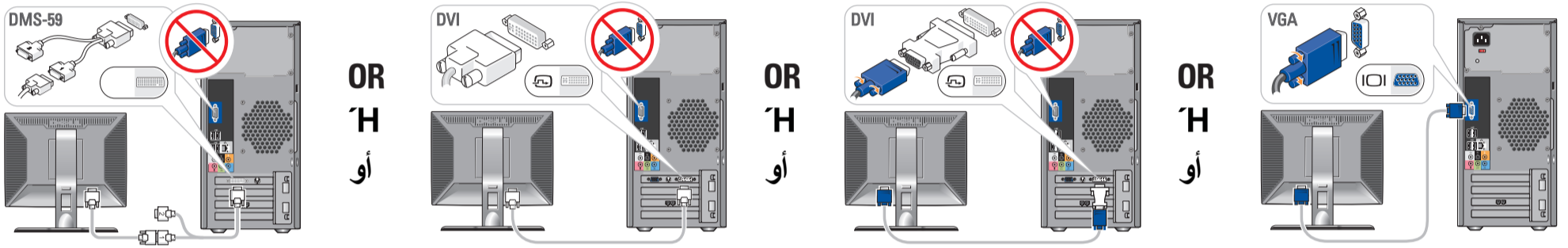
## ⚠ ΠΡΟΣΟΧΗ:

Προτού ρυθμίσετε και θέσετε σε λειτουργία τον υπολογιστή σας Dell™, ανατρέξτε στις οδηγίες ασφαλείας στον *Οδηγό Πληροφοριών Προϊόντος*. Για την πλήρη λίστα των χαρακτηριστικών, ανατρέξτε στο *Εγχειρίδιο κατόχου*.

## ⚠ تنبيه:

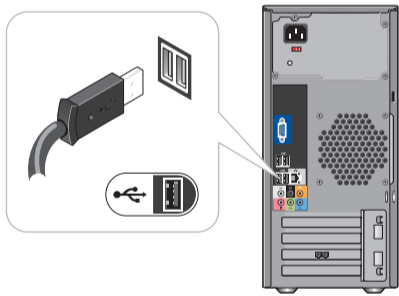
قبل أن تقوم بإعداد وتشغيل جهاز كمبيوتر Dell™ لديك، اطّلع على تعليمات الأمان في دليل معلومات المنتج. اطّلع على دليل المالك لديك لرؤية قائمة كاملة بالخصائص.

## 1 | Connect the monitor using ONLY ONE of the following cables: the dual monitor Y-adapter cable, the white DVI cable, or the blue VGA cable



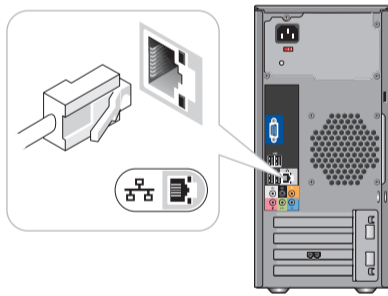
Συνδέστε την οθόνη χρησιμοποιώντας MONO ENA από τα παρακάτω καλώδια: το καλώδιο προσαρμογέα Y διπλής οθόνης, το λευκό καλώδιο DVI ή το μπλε καλώδιο VGA  
قم بوصل الشاشة باستخدام واحد فقط من الكوابل التالية: كابل محول الشاشة المزدوجة على شكل حرف Y، أو كابل DVI الأبيض أو كابل VGA الأزرق

## 2 | Connect the keyboard and mouse



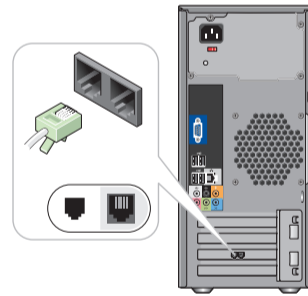
Συνδέστε το πληκτρολόγιο και το ποντίκι  
قم بوصل لوحة المفاتيح والفأرة

## 3 | Connect the network (cable not included)



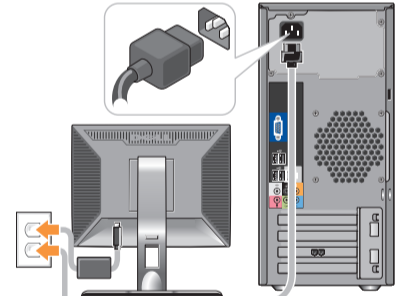
Συνδέστε το δίκτυο (το καλώδιο δεν περιλαμβάνεται)  
قم بوصل الشبكة (الكابل غير مرفق)

## 4 | Connect the modem (optional) (cable not included)



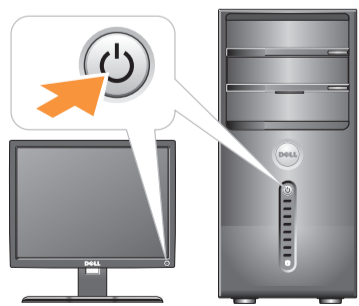
Συνδέστε το μόντεμ (προαιρετικά) (το καλώδιο δεν περιλαμβάνεται)  
قم بوصل المودم (الكابل غير مرفق)

## 5 | Connect the power cables



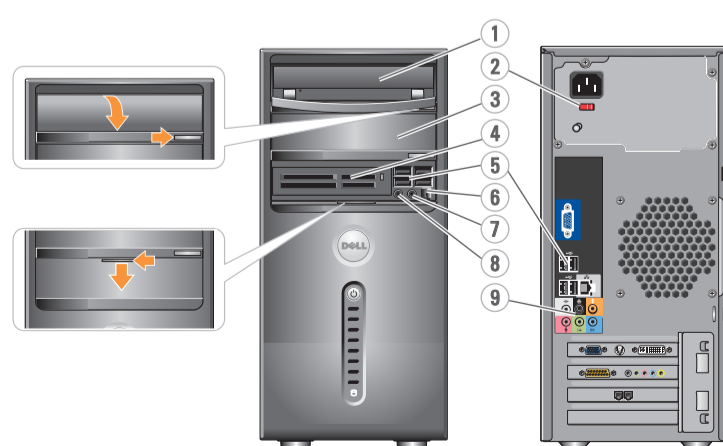
Συνδέστε τα καλώδια τροφοδοσίας  
قم بوصل كوابل توصيل الطاقة

## 6 | Press the power buttons



Πιέστε τα κουμπιά λειτουργίας  
اضغط على زر تشغيل الجهاز

## About Your Computer | Πληροφορίες σχετικά με τον υπολογιστή σας | حول جهاز الكمبيوتر الخاص بك



1. optical drive
2. voltage selection switch
3. optional optical drive
4. floppy drive / Media Card Reader (optional)
5. USB 2.0 connectors (8)
6. IEEE 1394 connector (optional)
7. headphone connector
8. microphone connector
9. speaker connectors

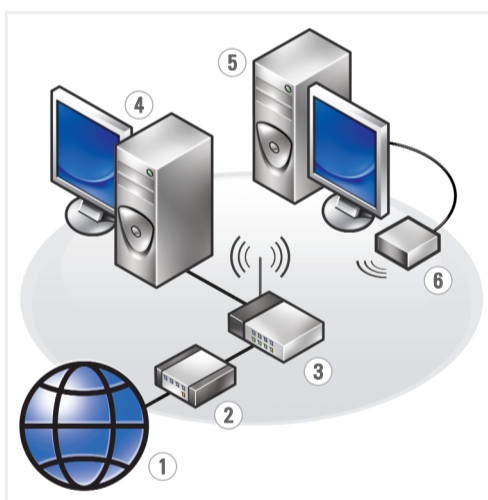
1. محرك ضوئي
2. محول اختيار فولتية
3. محرك ضوئي اختياري
4. محرك قرص مرن / قارئ بطاقة وسائط (اختياري)
5. وصلات ناقل تسلسلي عام 2.0 (8)
6. نقطة وصل IEEE 1394 (اختياري)
7. نقطة وصل سماعات أذن
8. نقطة وصل ميكروفون
9. نقطة وصل مكبر صوت

1. μονάδα οπτικού δίσκου
2. Διακόπτης επιλογής τάσης
3. προαιρετική μονάδα οπτικού δίσκου
4. μονάδα δισκέτας/ Συσκευή ανάγνωση καρτών μέσων (προαιρετικά)
5. συζευκτήρες USB 2.0 (8)
6. συζευκτήρας IEEE 1394 (προαιρετικά)
7. συζευκτήρας ακουστικών
8. συζευκτήρας μικροφώνου
9. συζευκτήρες ηχείων

## Setting Up Your Computer



W.L



### Wireless Network (Optional)

1. Internet service
2. cable or DSL modem
3. wireless router
4. desktop computer with network adapter
5. desktop computer with USB wireless adapter
6. USB wireless adapter

See the documentation for your computer or router for more information about how to set up and use your wireless network.

### Ασύρματο δίκτυο (Προαιρετικά)

1. Υπηρεσία Internet
2. καλωδιακό ή DSL μόντεμ
3. ασύρματος δρομολογητής
4. επιτραπέζιος υπολογιστής με προσαρμογέα δικτύου
5. επιτραπέζιος υπολογιστής με ασύρματο προσαρμογέα USB
6. ασύρματος προσαρμογέα USB

Για περισσότερες πληροφορίες σχετικά με τον τρόπο ρύθμισης και χρήσης του ασύρματου δικτύου σας, ανατρέξτε στην τεκμηρίωση του υπολογιστή ή του δρομολογητή σας.

### شبكة لاسلكية (اختياري)

1. خدمات إنترنت
2. مودم كوابل أو DSL
3. مسير لاسلكي
4. كمبيوتر سطح مكتب مع محول شبكة
5. كمبيوتر سطح مكتب مع محول ناقل تسلسلي عام لاسلكي
6. محول ناقل تسلسلي عام لاسلكي

انظر الوثائق المرفقة مع جهاز الكمبيوتر أو المسير للحصول على المزيد من المعلومات حول كيفية إعداد شبكتك اللاسلكية واستخدامها.



### Finding Answers

See your *Owner's Manual* for more information about using your computer.

If you do not have a printed copy of the *Owner's Manual*, click the **Documentation and Support** icon on the desktop or go to [support.dell.com](http://support.dell.com).

### Εύρεση απαντήσεων

Για περισσότερες πληροφορίες σχετικά με τον τρόπο χρήσης του υπολογιστή σας, ανατρέξτε στο *Εγχειρίδιο κατόχου*.

Εάν δεν διαθέτετε τυπωμένο αντίγραφο του *Εγχειρίδιου κατόχου*, κάντε κλικ στο εικονίδιο **Documentation and Support** (Τεκμηρίωση και υποστήριξη) στην επιφάνεια εργασίας ή μεταβείτε στην τοποθεσία [support.dell.com](http://support.dell.com).

### العثور على إجابات

اطلع على دليل المالك للحصول على المزيد من المعلومات حول استخدام جهاز الكمبيوتر الخاص بك. إذا لم تكن لديك نسخة ورقية من دليل المالك، انقر على رمز الوثائق والدعم على الشاشة أو زر موقع [support.dell.com](http://support.dell.com).

Printed in Ireland

Information in this document is subject to change without notice.

© 2007 Dell Inc. All rights reserved.

Reproduction in any manner whatsoever without the written permission of Dell Inc. is strictly forbidden.

Dell, the DELL logo, and Vostro are trademarks of Dell Inc. Dell disclaims proprietary interest in the marks and names of others.

September 2007

Οι πληροφορίες που περιέχονται στο παρόν έγγραφο υπόκεινται σε αλλαγή χωρίς ειδοποίηση.

© 2007 Dell Inc. Με επιφύλαξη όλων των δικαιωμάτων.

Απαγορεύεται αυστηρώς η αναπαραγωγή με οποιονδήποτε τρόπο χωρίς την έγγραφη άδεια της Dell Inc.

Η ονομασία Dell, το λογότυπο DELL και η ονομασία Vostro είναι εμπορικά σήματα της Dell Inc. Η Dell αποποιείται οποιοδήποτε πιθανό συμφέρον ιδιοκτησίας από σήματα και ονομασίες τρίτων.

Σεπτέμβριος 2007

المعلومات في هذه الوثيقة عرضة للتغيير بدون إشعار مسبق.

© 2007 Dell Inc. جميع الحقوق محفوظة.

إعادة الإنتاج بأي شكل بدون إذن خطي من Dell Inc. محظور تماما.

Dell وشعار Dell وVostro هي علامات تجارية ملكة لشركة Dell Inc. وتكر Dell أي اعتماد خاص بعلامات وأسماء جهات أخرى.

سبتمبر 2007

